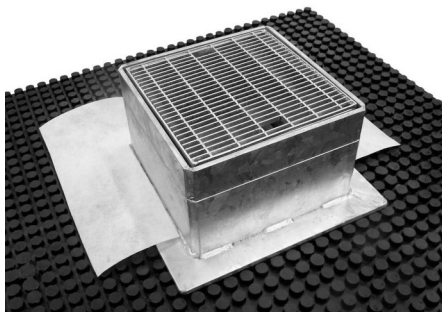




Skrzynka kontrolna BES

Karta techniczna

Art. nr 4812/4820/4830



Dane techniczne:

Nazwa techniczna:	Skrzynka kontrolna BES
Materiał:	stal galwanizowana,
Wymiary zewnętrzne:	300 mm x 300 mm
Wymiary wewnętrzne:	200 mm x 200 mm
Wymiary podstawy:	400 mm x 400 mm
Wymiary perforacji:	11 mm x 41 mm
Waga:	ok. 30 kg

Cechy skrzynek:

- wysoka wytrzymałość i stabilność
- demontowalna kratka ochronna
- wyposażone w separator piasku z aluminium i kołnierz rozkładający obciążenia
- możliwość regulacji wysokości za pomocą dodatkowych pierścieni o wys. ok. 25 mm
- wykonane ze stali galwanizowanej
- materiał odporny na korozję
- kompatybilne z drenażami Elastodrain EL 202 i Stabilodrain SD 30
- gwarancja zachowania ciągłości drenażu

Typ:	Wysokość:	Nr Art.
BES 125	125 mm	4812
BES 200	200 mm	4820
BES 300	300 mm	4830

Element przedłużający:

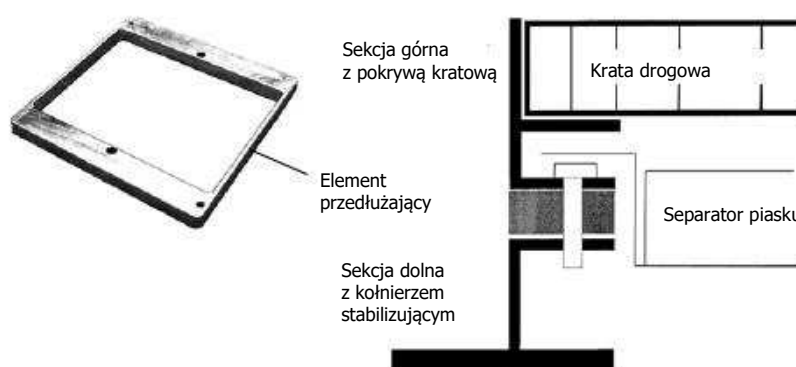
Nr Art.	4825
Wys.	ok. 25 mm
Waga:	ok. 5 kg/szt

Przeznaczenie:

Dedykowane na dachy i stropy garaży podziemnych, pod drogi dojazdowe, pod ruch kołowy ciężki, w tym pod drogi pożarowe.

Sposób montażu:

Skrzynkę należy instalować na podkładzie z drenażu Elastodrain EL 202 z wyciętym otworem na wpust. Wysokość skrzynki reguluje się montując odpowiednie elementy przedłużające. Kratę należy zamocować na śruby.



Producent: ZinCo GmbH



GCL Sp. z o.o.
ul. Pabianicka 26 lok. 6,
04-219 Warszawa

www.gcl.com.pl
e-mail: info@gcl.com.pl
tel. +48 22 6164170, fax: +48 22 6160531

KRS nr 0000264676,
NIP: 9522007023, Regon: 140722615
Kapitał zakładowy 300 000,00 zł,