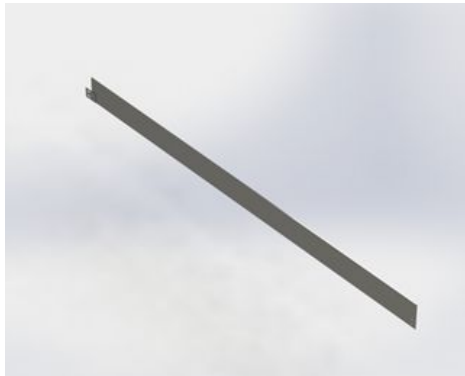


Karta techniczna



Dane techniczne:

Nazwa techniczna:	Obrzeże SteelProfi SP004
Materiał:	stal kwasoodporna
Gatunek stali:	304

Wymiary:

Długość elementu:	2500, 3000 mm
Grubość elementu:	0,1 - 12,0 mm
Szerokość elementu:	N/D
Wysokość elementu:	40,0 - 400,0 mm

Cechy

- Parametry stali określone zgodnie z normą PN 0H18N9 lub EN 1.4301
- stal odporna na działanie kwasów organicznych
- odporne na korozję i wysokie temperatury, o bardzo dobrych właściwościach mechanicznych
- dostępne w dowolnych konfiguracjach (grubościach, wysokościach, szerokościach)
- uniwersalne produkty do rozgraniczania różnorodnych nawierzchni
- atrakcyjny wygląd

Inne wymiary na życzenie klienta.

Opis:

Płaskie obrzeża ze stali kwasoodpornej (nierdzewnej) SteelProfi SP004, przeznaczone są w miejsca, w których wymagana jest maksymalna wytrzymałość i sztywność.

Prawidłowa instalacja obrzeży tworzy wyraźne rozgraniczenie powierzchni i zapobiega przemieszczaniu się żwiru i zanieczyszczeń, oszczędzając wiele godzin pielęgnacji.

Zastosowanie:

- ciągi pieszo-jezdne
- szalunki betonowe
- trawniki
- nawierzchnie żwirowe
- murki oporowe

Montaż:

Łączenie poszczególnych odcinków obrzeży za pomocą dospawanego płaskownika z otworami, na stabilizowanym podłożu. W komplecie śruby do skręcania M8 z łbem sześciokątnym, cynkowane.