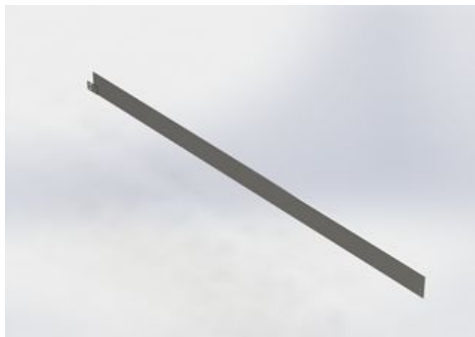


Karta techniczna



Dane techniczne:

Nazwa techniczna:	Obrzeże SteelProfi SP001
Materiał:	stal ocynkowana
Gatunek stali:	S235
Ocynk ogniowy:	min. 55 µm

Wymiary:

Długość elementu:	2500, 3000 mm
Grubość elementu:	0,1 - 12,0 mm
Szerokość elementu:	N/D
Wysokość elementu:	40,0 - 400,0 mm

Inne wymiary na życzenie klienta.
Możliwość malowania na dowolny kolor z palety RAL.

Opis:

Płaskie stalowe obrzeża Steel Profi SP001 przeznaczone są w miejsca, w których wymagana jest maksymalna wytrzymałość i sztywność. Obrzeża cynkowane ogniowo.

Prawidłowa instalacja obrzeży tworzy wyraźne rozgraniczenie powierzchni i zapobiega przemieszczaniu się żwiru i zanieczyszczeń, oszczędzając wiele godzin pielęgnacji.

Zastosowanie:

- ciągi pieszo-jezdne
- szalunki betonowe
- trawniki
- nawierzchnie żwirowe

Montaż:

Łączenie poszczególnych odcinków obrzeży za pomocą dospawanego płaskownika z otworami, na stabilizowanym podłożu. W komplecie śruby do skręcania M8 z łbem sześciokątnym, cynkowane.

Cechy

- Parametry stali określone zgodnie z normą PN-EN 10088-2
- stal o podwyższonej odporności
- wytrzymały i sztywny materiał
- dostępne w dowolnych konfiguracjach (grubościach, wysokościach, szerokościach)
- elementy zabezpieczone antykorozyjnie
- malowane proszkowo na dowolny kolor z palety RAL
- uniwersalne produkty do rozgraniczania różnorodnych nawierzchni